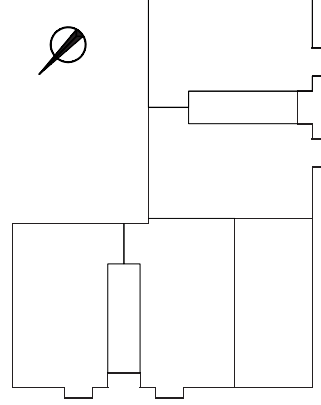


PLANTA BAJA



PLANTA TIPO

PROMUEVE:  
E.S. PINAR DE CHAMARTIN S.A.  
C/ María de Portugal ,15. 28050 , MADRID  
Información: 609045328

PROYECTO:  
**RIOL FISAC ARQUITECTURA**  
Av. Manoleras 38. 28050. MADRID  
Tel. 914500072 / 678716512







**TIPO 2** 4 Ud

**SUPERFICIE CONSTRUIDA** 98.37 m2

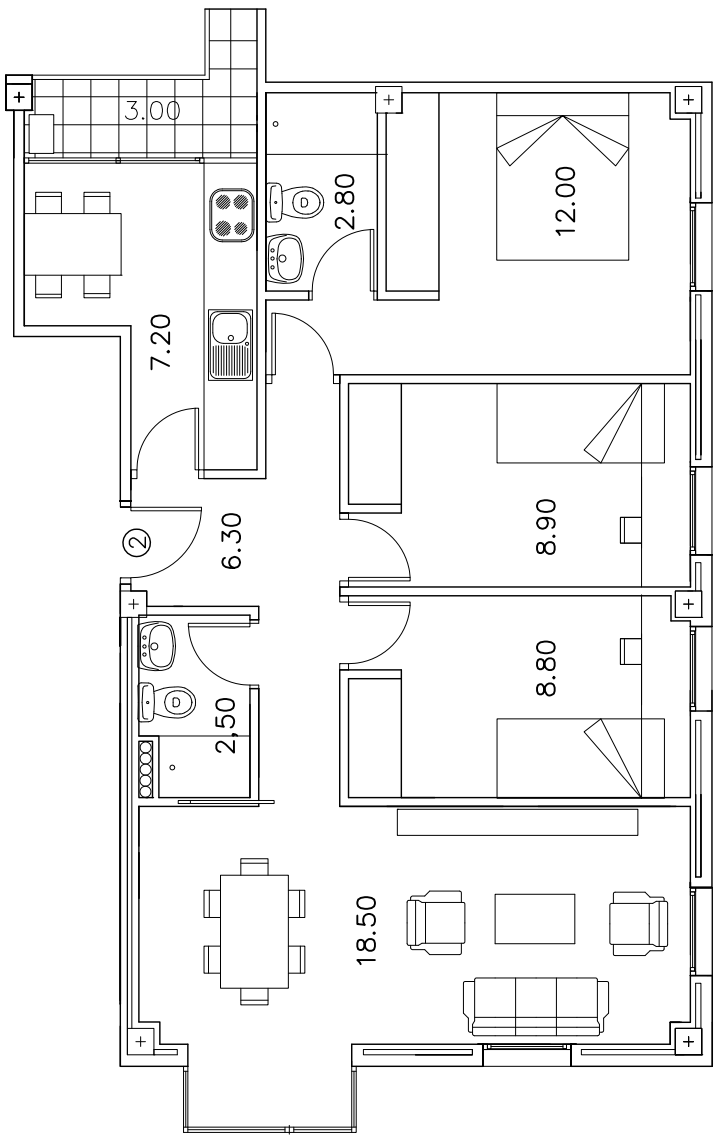
**SUPERFICIE UTIL** 70.00 m2

SALON-COMEDOR	18.50
COCINA	7.20
TENDEDERO	3.00
DISTRIBUIDOR	6.30
DORMITORIO 1	12.00
DORMITORIO 2	8.90
DORMITORIO 3	8.80
BAÑO 1	2.80
BAÑO 2	2.50



PROMUEVE:  
**E.S. PINAR DE CHAMARTIN S.A.**  
C/ María de Portugal ,15, 28050 , MADRID  
Información: **609045328**

PROYECTO:  
**RIOL FISAC ARQUITECTURA**  
Av. Manateras 38. 28050 . MADRID  
Tel. 914500072 / 678716512



# TIPO 2

El amueblamiento de cocinas y el mobiliario ilustrativo no está incluido.  
Este documento tiene carácter orientativo y podrá experimentar variaciones por exigencias técnicas o administrativas.  
Estas variaciones podrán implicar variación de las superficies y morfología reflejada.





## MEMORIA DE CALIDADES

### Parcela TRC2B-2. Calle Americo Castro -Sancharro-

---

#### □ **ESTRUCTURA**

Estructura de hormigón armado firmada por pilares, vigas y forjados.

#### □ **FACHADA**

Ladrillo cara vista de  $\frac{1}{2}$  pie. Aislamiento térmico proyectado en de cámara de aire y tabique interior para enyesar.

#### □ **CARPINTERÍA EXTERIOR Y ACRISTALAMIENTO**

Carpintería de aluminio, con rotura de puente térmico, monoblock con persiana enrollable de aluminio con aislante térmico .

Doble acristalamiento con cámara de aire en todas las estancias de la vivienda.

#### □ **CARPINTERÍA INTERIOR**

La puerta de entrada a la vivienda será acorazada, con precerco metálico.

Puertas interiores macizas con tablero DM lacadas en blanco con entrecalles , pernos y manillas en acero inoxidable.

Armarios empotrados con puertas correderas lacadas en blanco a juego con el resto de la carpintería interior, balda para maletero, barra de colgar, pernos y tiradores en acero inoxidable.

#### □ **PAVIMENTOS**

Tarima flotante laminada en vestíbulo, pasillo, salón y dormitorios.

Baños, aseos, cocina y tendederos en plaqueta cerámica de gres de 1ª calidad.

#### □ **ALICATADOS y PINTURAS**

En baños y cocina, plaqueta cerámica de 1ª calidad.

Pintura plástica lisa color crudo en paredes de vestíbulo, pasillo, salón y dormitorios.

Pintura temple lisa en techos.

#### □ **FONTANERÍA Y SANEAMIENTOS**

Red de agua fría y caliente con tuberías de polietileno reticulado.

Aparatos sanitarios de la marca ROCA u otra primera marca.

La grifería de lavabo, bidé, bañera y ducha será monomando de la marca ROCA u otra primera marca.

Tomas de agua y desagüe para lavadora y lavavajillas en cocina y tendedero.

#### □ **CLIMATIZACION Y AGUA CALIENTE**

La producción de agua caliente sanitaria y calefacción se realizará mediante caldera mixta instantánea individual para gas natural con producción de agua caliente instantánea y termostato centralizado.

Instalación de paneles solares en cubierta como contribución a la producción de agua caliente.

Radiadores de aluminio inyectado.

Preinstalación de Aire Acondicionado.



## MEMORIA DE CALIDADES

### Parcela TRC2B-2. Calle Americo Castro -Sancharro-

---

#### □ **ELECTRICIDAD, TELEFONÍA Y TELEVISIÓN**

Las viviendas llevarán un cuadro de protección de alta sensibilidad, con circuitos de alumbrado, de lavadora y lavavajillas, de cocina y horno, de A.A. y de usos varios.

Instalación de Telefonía Básica (TB) y Telecomunicación según normativa vigente.

Toma de portero automático en vestíbulo.

Mecanismos eléctricos primera marca.

#### □ **DISTRIBUIDORES Y ASCENSORES**

Solado de los distribuidores de cada planta en mármol o granito.

Ascensores, de primera marca, para 6 personas y 450 Kg., con puertas automáticas en plantas y cabina, y recorrido a plantas de garaje y trasteros.

#### □ **GARAJES**

Con ventilación forzada, detección de CO<sub>2</sub>, extintores, alumbrado de emergencia y señalización, mangueras contra incendios, según normativa aplicable.

El pavimento será de cuarzo pulido. En rampas de acceso se utilizará material antideslizante.

Puerta de entrada motorizada con mando a distancia.

#### □ **URBANIZACIÓN INTERIOR. VARIOS**

Urbanización cerrada.

Zonas pavimentadas, con iluminación y amueblamiento de exteriores.

Zonas ajardinadas.

Piscina y área de juegos infantiles.